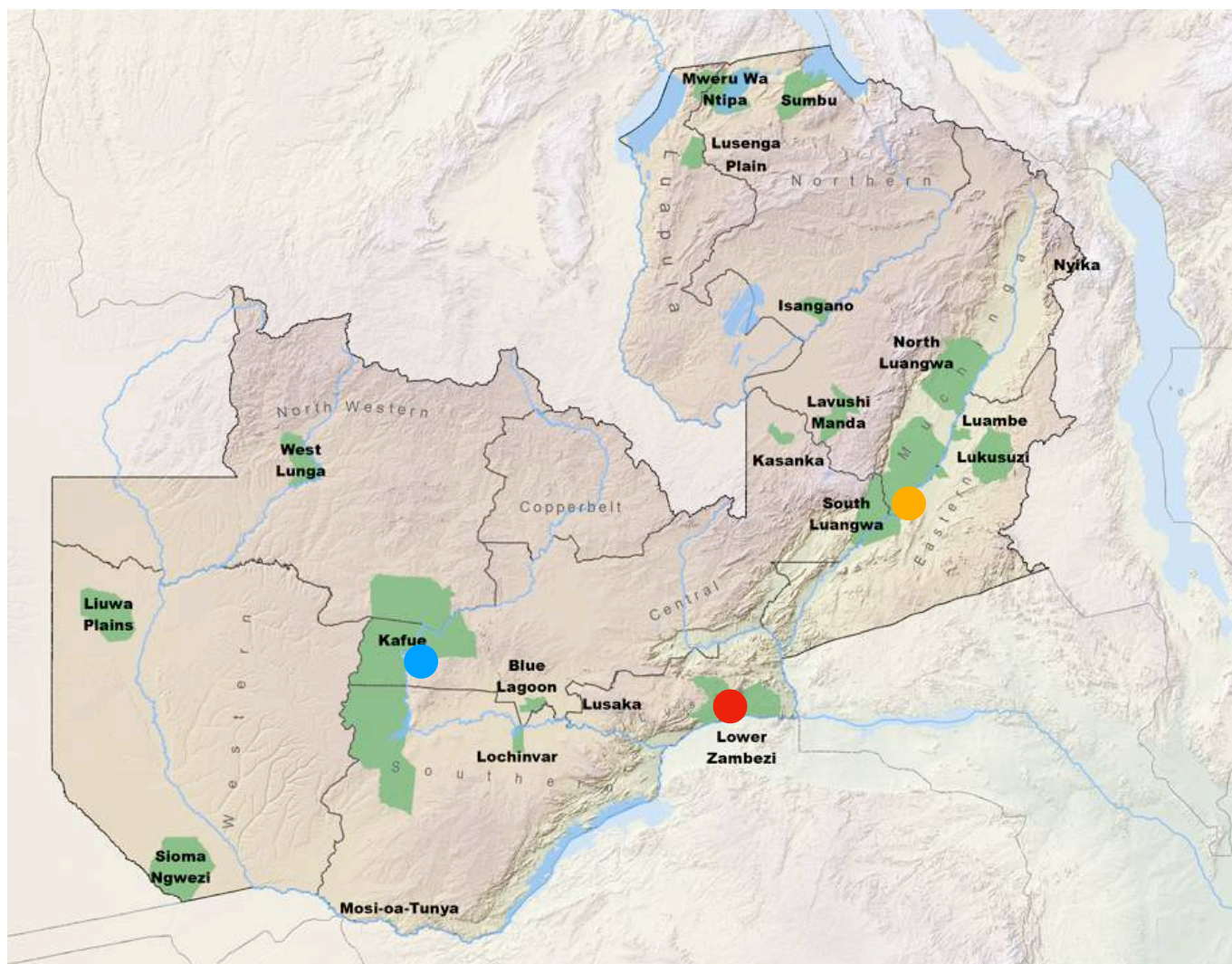






# Sambia: Das wilde Herz Afrikas

Nationalparks, die wir während der Reise besuchen werden



- Kafue National Park | Ila Safari Lodge
- South Luangwa National Park | Kafunta River Lodge
- Lower Zambezi National Park | Potato Bush Camp

## Sambia: Das wilde Herz Afrikas

Entdeckt Afrika von einer ursprünglichen und authentischen Seite! In Sambia wurden die „Walking Safaris“ erfunden. Beim Fußmarsch durch den Busch stehen Details im Vordergrund, die während der Pirschfahrten unmöglich zu entdecken sind: Insekten, Pflanzen, verrottende Knochen und Schädel – und natürlich die Hinterlassenschaften der verschiedenen Tiere, in denen die Guides lesen, wie in einem Buch: Wann ist die Elefantenherde hier durchmarschiert, war sie auf dem Weg zum Fluss und was stand morgens auf dem Speiseplan der Dickhäuter?

Natürlich werden wir auch Pirschfahrten im offenen Geländewagen unternehmen und diese Mischung machen die Safaris in Sambia so spannend. Tägliches Highlight sind die traditionellen „Sundowner im Busch“ mit atemberaubenden Sonnenuntergängen, Wein, Bier oder „G & T“ inklusive.

Der **Kafue Nationalpark** ist Sambias größtes Wildschutzgebiet. Die facettenreiche Landschaft zählt zu den vogelreichsten Nationalparks Afrikas. Neben Löwen, Leoparden, Geparden, Elefanten, Büffel und Flusspferde können wir hier mit etwas Glück auch seltenere Antilopenarten wie Pferdeantilopen, Oribis und Moorantilopen beobachten.

Die **Ila Safari Lodge** war die erste Lodge in Zambia, die Safari- und Bootsfahrten mit elektrischen Fahrzeugen angeboten hat. Die geschmackvoll und individuell eingerichteten Luxus-Zelte verfügen über ein eigenes Badezimmer, eine Außendusche oder -badewanne und ein privates Holzdeck mit Sitzgelegenheit.

Der **South Luangwa Nationalpark** ist weithin bekannt für seine große **Leoparden-** und **Löwenpopulation**, die erfolgreiche Wiederansiedelung der **Afrikanischen Wildhunde** und die zahlreichen **Flusspferde**, die sich hier im Luangwa-Fluss tummeln. Die **Kafunta River Lodge** liegt am Luangwa Fluss und ist Ausgangspunkt für Safari-Pirschfahrten und Bush Walks in einer der besten Gegenden für Wildtierbeobachtungen in Sambia. Die Lodge wurde 2019 renoviert. Die Chalets mit eigenem Badezimmer stehen auf erhöhten Holzplattformen. Im Sunset House, das auf dem Gelände der Kafunta River Lodge liegt, gibt es drei Schlafzimmer mit en-suite Badezimmer und einem separaten Pool. Neben der Bar auf dem Lodge-Gelände steht ein Infinity-Pool und ein „Natur-Jacuzzi“, der durch eine Geothermie-Quelle auf dem Gelände gespeist wird, für alle Gäste zur Verfügung.





## Sambia: Das wilde Herz Afrikas

Der **Lower Zambezi Nationalpark** liegt im Süden Sambias an der Grenze zu Simbabwe. Er zählt landschaftlich zu den schönsten und abwechslungsreichsten Nationalparks in Sambia. Er ist der jüngste Nationalparks des Landes und noch wenig erschlossen. Hier können wir die Landschaft und Tierwelt auch im Rahmen von Bootssafaris mit dem Kanu erkunden.

Das Potato Bush Camp hat Chalets und ein Familienhaus, die alle durch hohe Holzwege miteinander verbunden sind. Jedes Chalet und das Haus haben einen eigenen Minipool.

### Vorläufiges Reiseprogramm

- 08. Mai 24 Abflug in Deutschland ab Düsseldorf, Frankfurt oder München (Emirates)
- 09. Mai 24 Ankunft in Lusaka/Sambia, Weiterflug nach Kafue, Transfer Ila Safari Lodge
- 9.-12. Mai 24 Ila Safari Lodge  
Aktivitäten zur Auswahl:  
Safari Game Drives, Bootstouren auf dem Fluss, Bush Walks, Sunset/Lunch Bootstour, Infinity Pool, Fischen
- 12. Mai 24 Flug von Kafue nach Mfuwe, Transfer zur Kafunta River Lodge
- 12.-15. Mai 24 Kafunta River Lodge  
Aktivitäten zur Auswahl:  
Safari Game Drives, Bush Walks, Bootstour, Infinity Pool, Spa, kleiner Gym
- 15. Mai 24 Flug von Mfuwe nach Lower Zambezi, Transfer zum Potato Bush Camp
- 15.-18. Mai 24 Potato Bush Camp  
Aktivitäten zur Auswahl:  
Safari Game Drives, Bootstouren auf dem Fluss, Kanufahrten auf dem Fluss, Bush Walks, Vögel beobachten, Fischen
- 18. Mai 24 Flug Lower Zambezi-Lusaka, Rückflug nach Deutschland



## Sambia – Impressionen Tiere





# Sambia – Impressionen Lodges



# Leistungen & Preise

Preis pro  
Person:  
ab 7.880 €

## Teilnehmer/Gruppengröße

Diese Reise wird durchgeführt mit einer festen Teilnehmerzahl von mindestens 10 und maximal 12 Personen. Reisezeit: 08.-19. Mai 2024

## Im Reisepreis enthalten sind die folgenden Leistungen

- Linienflug mit Emirates von Deutschland nach Lusaka (Sambia) via Dubai und retour, Economy Klasse, Gepäckfreigrenze pro Person: 2 x 23 kg zuzüglich Handgepäck
- Lokale Flüge: Lusaka-Kafue, Kafue-Mfuwe, Mfuwe-Lusaka, Gepäckfreigrenze pro Person 15 kg zzgl. 5 kg Handgepäck (Soft Bags, keine Hartschalenkoffer).
- Transfers von den Flughäfen zur jeweiligen Unterkunft und retour
- 3 Nächte Ila Safari Lodge/Kafue, Kategorie „Luxury Tent“; 3 Nächte Kafunta River Lodge/South Luangwa, Chalet oder Sunset House, 3 Nächte Potato Bush Camp/Lower Zambezi, Kategorie „Standard Chalet“; Belegung mit jeweils 2 Personen
- Vollpension, lokale Getränke inkl. alkohol. Getränke, Wäscheservice, Gebühren für Nationalparks

## Nicht im Preis enthalten

- Gebühren für Visa, sofern erforderlich, Premium Getränke, Trinkgelder, persönliche Ausgaben

## Aufpreise/Abschläge

- Anschlussprogramme auf Anfrage
- Aufpreis Business Class auf Anfrage

## Sonstige Hinweise:

**Wichtig:** Der Ausfall einzelner Reisetilnehmer ist kein Grund für einen Reiserücktritt.

*Preisänderungen, insbesondere auf Grund von Wechselkursschwankungen, und Irrtümer vorbehalten.*

Veranstalter dieser Reise ist die  
AS Spezialreisen GmbH & Co. KG, eine Marke der Absolut Scuba • Eichenweg 5 • D-57629 Dreifelden  
Tel.: +49-2666-730 3318 • [judith@as-spezialreisen.de](mailto:judith@as-spezialreisen.de) • [www.as-tauchreisen.de](http://www.as-tauchreisen.de)  
Registergericht: Amtsgericht Montabaur • Registernummer: HRA 22792  
Umsatzsteuer-Identifikationsnummer gemäß § 27 a Umsatzsteuergesetz: Ust-ID DE317095769  
Persönlich haftende Gesellschafterin: Susanne Rossbach GmbH • Vertretungsberechtigte  
Geschäftsführerin: Susanne Roßbach • Registergericht: Montabaur • Registernummer: HRB 23131  
Umsatzsteuer-Identifikationsnummer gemäß § 27 a Umsatzsteuergesetz: Ust-ID DE284113753